

# **PARTICIPACION CIUDADANA**

## **Algunos ejemplos**

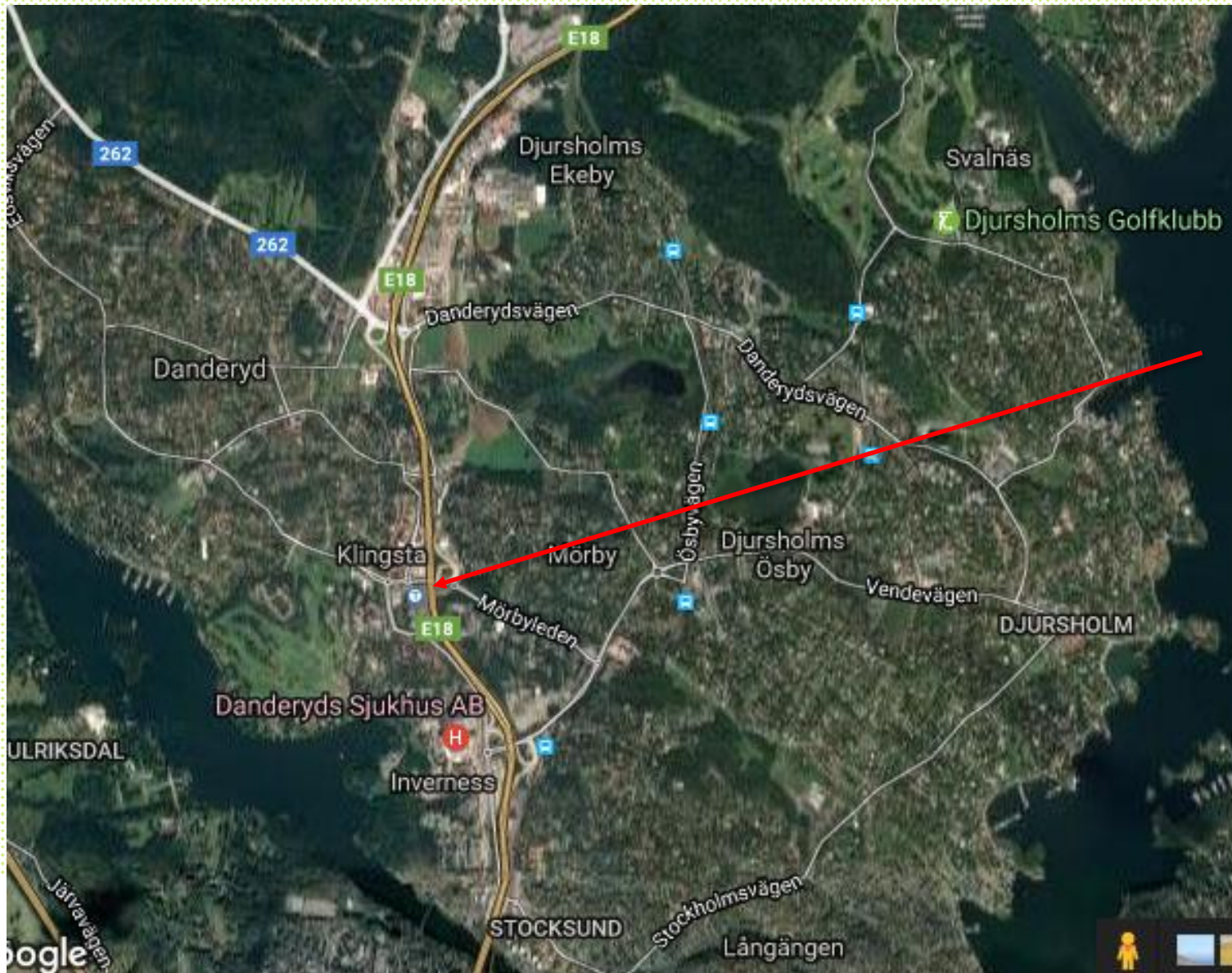
---



# PARTICIPACION CIUDADANA Y DIALOGO



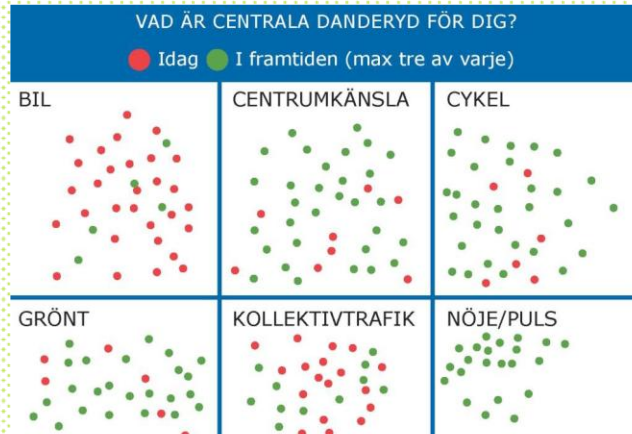
# PROCESO DE DIALOGO EN DANDERYD

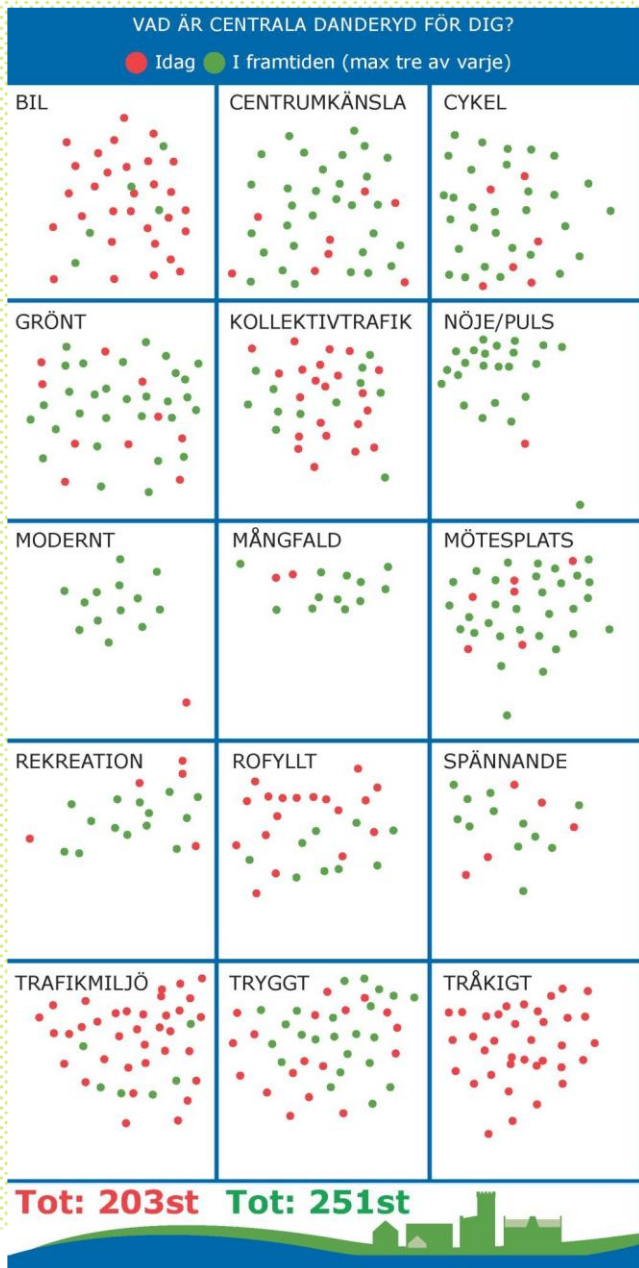


Entender la  
vision de los  
ciudadanos  
hoy y en el  
futuro!



# Dialogo empezo en Mayo 2015





## Que piensas sobre las partes centrales de Danderyd?

Punto rojo – hoy;

Punto verde – el futuro.

Los ciudadanos fueron incentivados a poner un punto bajo la palabra que ellos sentían que representaban las partes centrales de Danderyd hoy y en el futuro respectivamente. Las palabras desde la esquina izquierda a la derecha son: Auto, Sentimiento del centro, bicicleta, verde, transporte público, placeres, moderno, diversidad, punto de encuentro, recreación, pacífico, excitante, ambiente de tráfico, seguridad, aburrido

VAD ÄR BRA OCH VAD KAN BLI BÄTTRE I CENTRALA DANDERYD?

Markera på kartan: ● En bra plats ● En plats som kan förbättras



Tot: 123st Tot: 131st

**Que es bueno y que puede ser mejorado en las partes centrales de Danderyd.**

Punto rojo – un lugar que puede ser mejorado;

Punto verde – un buen lugar.

Si quieres poner un punto rojo también debe explicar como puede ser mejorada

# "CAMINAR Y HABLAR"



## Edsbergsvägen/Enebybergsvägen

Bra Skog, bostäder, affärer, friluftsområde, cykelbana

Dåligt Bilar, avgaser, buller, bostäderna ser tråkiga ut.

Förslag Mera trottoarer/cykelvägar

## Länsmansgården

Bra Natur, stall, cykelbana

Dåligt Bilar, buller, elverket, avgaser, kallt, blåsig

Förslag Fortsätt att låta naturen vara! Mindre bilar!  
mera cykelbanor



- ❖ Dialogo con políticos y funcionarios
- ❖ Seis caminatas
- ❖ Caminatas adicionales con escuelas (200 participantes)
- ❖ Para cada parada en la caminata, rellenar un formulario de que es bueno o malo y que puede ser mejorado

# "TOUR DE BICICLETA Y HABLAR"



# MAS DIALOGO

## Encuesta

- ❖ en la web
- ❖ 16 preguntas mas espacios para comentarios abierto
- ❖ 558 respondieron

## Información

- ❖ Periódico local
- ❖ Web pagina
- ❖ El centro de Mörby
- ❖ Biblioteca

# MAS DIALOGO

## Grupo de referencia

- ❖ 20 - 30 personas
- ❖ Dos reuniones 1) desarrollar propuestas de como el centro de Danderyd puede ser desarrollado; 2) *moodboards*





# MEDIAS SOCIALES

 **Stadsutveckling Stockholm**  
den 28 november kl 13:20 - €

Tyck till om Hagsätra & Rågsved!

Stockholms stad vill utveckla Hagsätra och Rågsved med 3 000 nya bostäder och mer service. Nu vill vi veta vad du som bor eller arbetar i området tycker. Vilka är dina favoritplatser? Vilka platser kan förbättras? Dina synpunkter och förslag är viktiga för oss när vi planerar framtidens Hagsätra och Rågsved.

Lämna dina synpunkter här: <http://dialog.spacecape.se/hagsatraragsved>



**BÄSTA PLATSEN!**  
Tyck till om Hagsätra & Rågsved

**Bästa Platsen**  
Tyck till om Hagsätra & Rågsved  
DIALOG.SPACESCAPE.SE



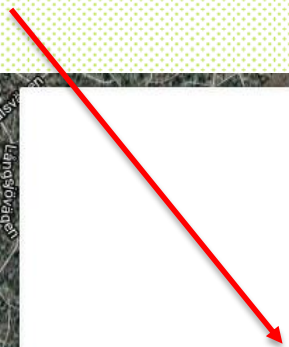
Nicole Roos  
Projektledare  
08-508 266 16  
[nicole.roos@stockholm.se](mailto:nicole.roos@stockholm.se)

Helena Wessberg  
Planhandläggare  
08-508 273 31  
[helena.wessberg@stockholm.se](mailto:helena.wessberg@stockholm.se)

Helena Lombrink  
Kommunikatör  
08-508 266 11  
[helena.lombrink@stockholm.se](mailto:helena.lombrink@stockholm.se)

La ciudad de Estocolmo esta construyendo 3 000 nuevos apartamentos en dos áreas residenciales de Estocolmo – Rågsved and Hagsätra. Los residentes son incentivados a dejar comentarios en la web.

Proporciona tu comentario, elegí en el mapa un lugar o que te gusta o un lugar que puede ser mejorado



**BÄSTA PLATSEN!**  
Tyck till om Hagsätra & Rågsved

Stockholm växer så det knakar. Fram till 2030 ska staden bygga 140 000 nya bostäder. Hagsätra och Rågsved har ett mycket bra läge nära kollektivtrafik och natur. Stockholms stad vill utveckla området med 3 000 nya bostäder, fler förskolor, parker och annan service.

Nu vill vi veta vad du tycker är viktigt när Hagsätra och Rågsved utvecklas!

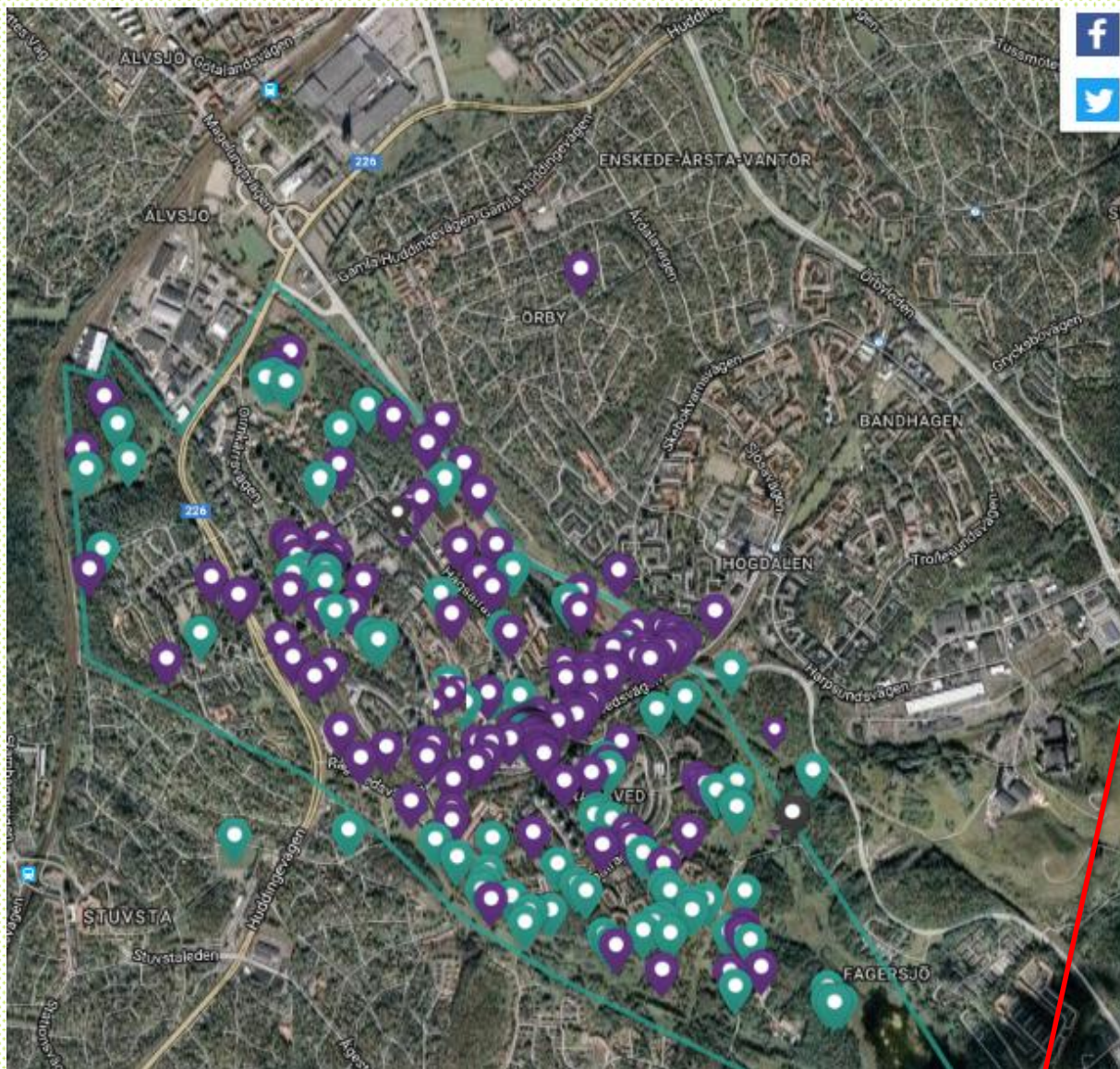
Läs mer på [stockholm.se/hagsatraragsved](http://stockholm.se/hagsatraragsved)

Välj vilken plats du vill lägga till!

**BÄSTA PLATSEN**      **FÖRBÄTTRA PLATSEN**

*Jag vill inte lägga till en plats utan bara se resultatet.*

Stockholms stad      **SPACESCAPE**



LÄGG TILL PLATS PLATSKARTAN STATISTIK

Tillbaka till resultatlistan



### GRÄSPLATTEN VID DAGISET

Kvinna 30-39 år

FÖRBÄTTRA PLATSEN

1 december 2016 14:22

#### VAD BORDE FÖRBÄTTRAS?

Que debe ser mejorado?

Mer grönska , Mer lugn och ro

#### BESKRIV VAD SOM KAN FÖRBÄTTRAS PÅ PLATSEN

Describe como puede ser mejorado

Gör denna plats lite mer attraktiv och mysig parkaktig.

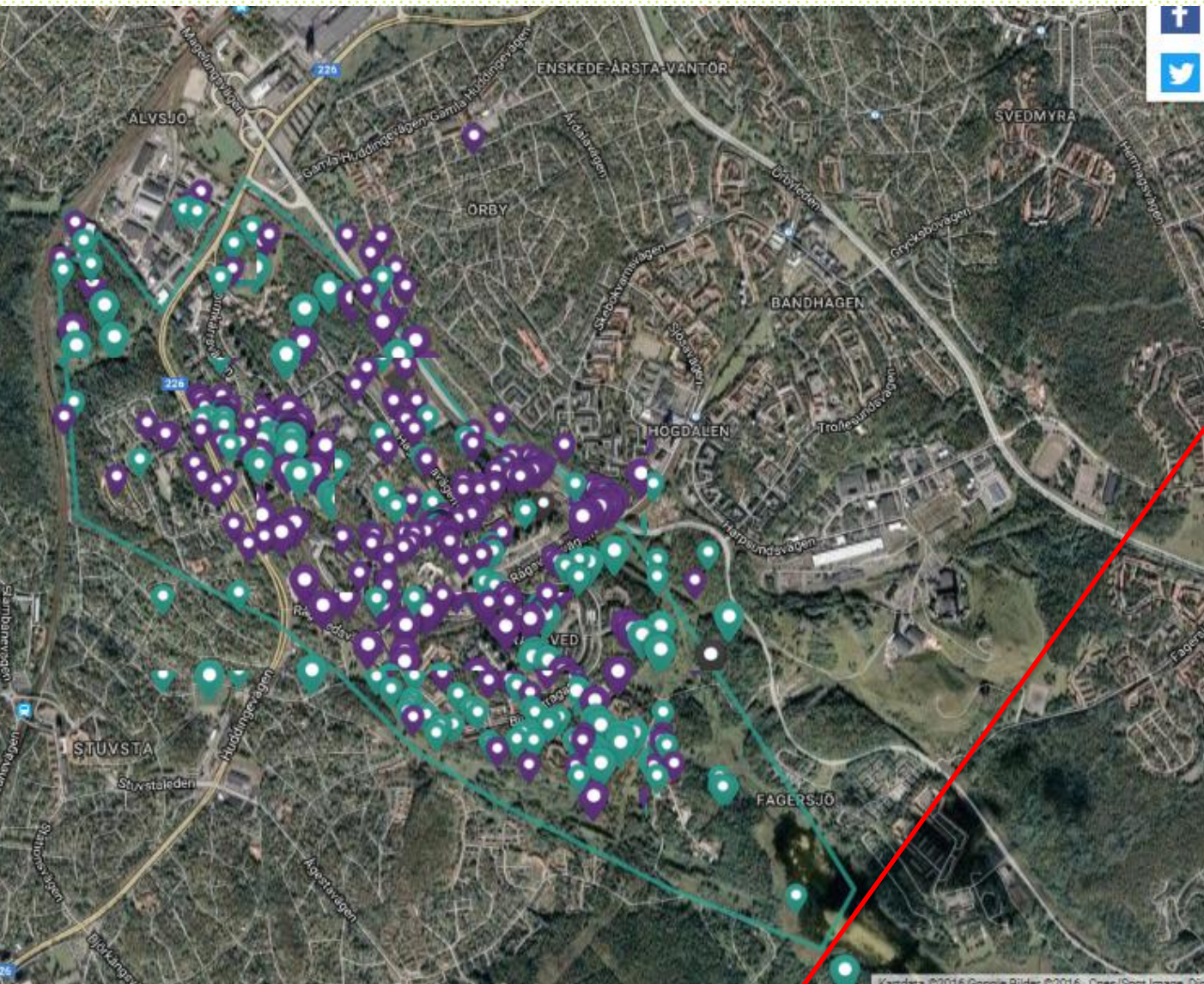
#### BERÄTTA VAD SOM ÄR VIKTIGT ATT UTVECKLA NÄR VI BYGGER FLER BOSTÄDER...

Cuéntenos que es importante a desarrollar cuando construyendo las nuevas viviendas

Ej besvarat

#### SKRIV EN KOMMENTAR

Aquí una ciudadana (mujer 30-39 años) eligió un lugar que puede ser mejorada.



**BÄSTA PLATSEN!**  
 Tyck till om Hagsätra & Rågsved

LÄGG TILL PLATS    PLATSKARTAN    STATISTIK

Tillbaka till resultatlistan

 **BLÅBÄRSSKOG**  
 Kvinna 20-29 år  
 29 november 2016 17:12

**VAD GILLAR DU MED PLATSEN?**

Naturupplevelse, Lugn och ro Que debe ser mejorado?

**BERÄTTA MER OM VARFÖR DU TYCKER OM PLATSEN**

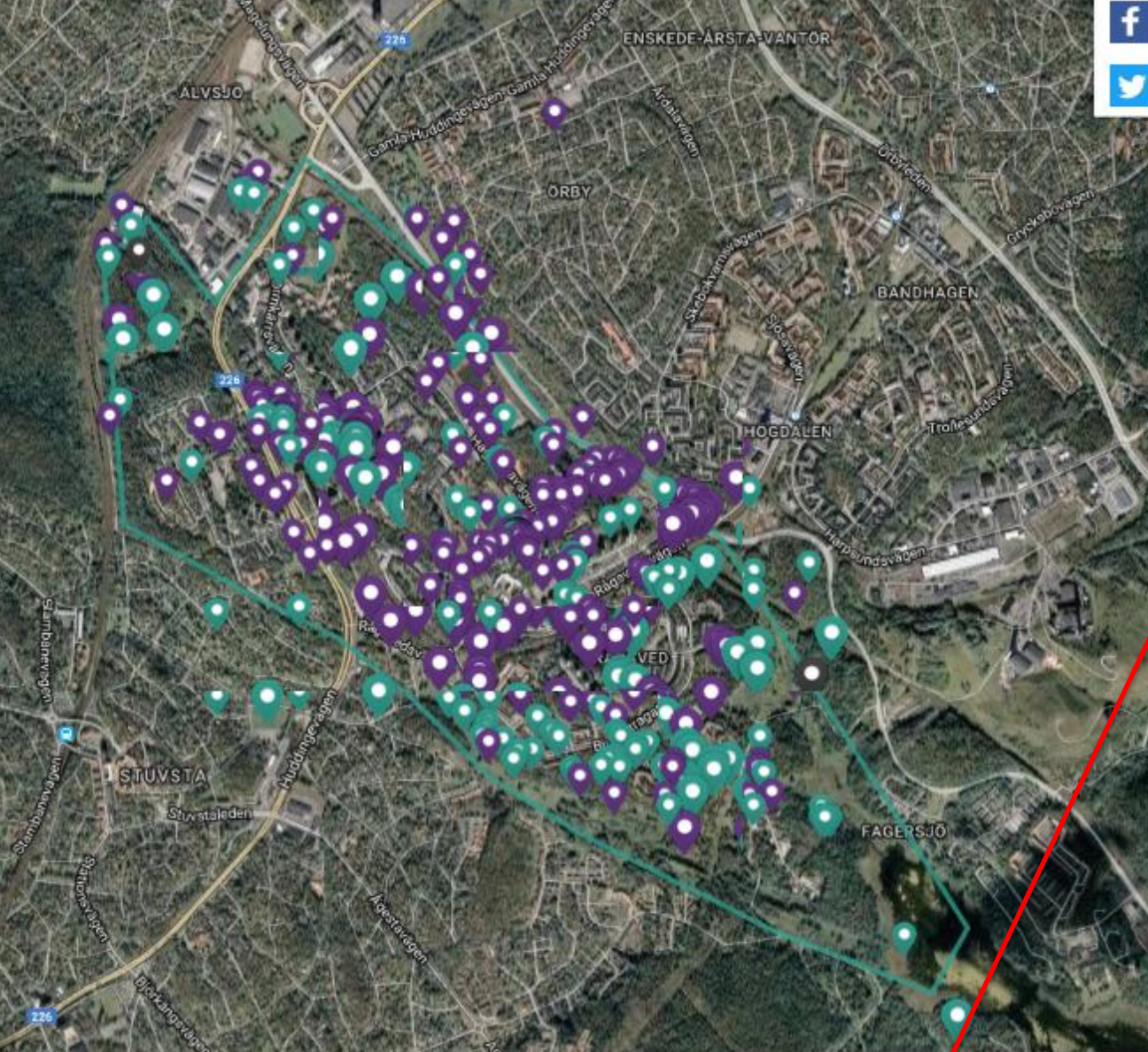
Describe como puede ser mejorado  
 Vacker liten skog där man kan plocka blåbär och njuta av kvällssolen (om man står ut med myggen)

**BERÄTTA VAD SOM ÄR VIKTIGT ATT UTVECKLA NÄR VI BYGGER FLER BOSTÄDER...**

Cuéntenos que es importante a desarrollar cuando construyendo las nuevas viviendas  
 Att det ska bli en trygg miljö där man inte vara södermalmshjstens i denna gentrifierings tidevarv.

**SKRIV EN KOMMENTAR**

Una mujer (20-29 años) marca el lugar que le gusta (que quiere mantener) el "bosque con las bayas azules"



# BÄSTA PLATSEN!

Tyck till om Hagsätra & Rågsved

LÄGG TILL PLATS    PLATSKARTAN    STATISTIK

[Tillbaka till resultatlistan](#)

**SKOGEN**  
Man 20-29 år  
29 november 2016 21:52

**VAD GILLAR DU MED PLATSEN?**  
*Que debe ser mejorado?*  
Naturupplevelse, Idrott och motion, Lugn och ro

**BERÄTTA MER OM VARFÖR DU TYCKER OM PLATSEN**  
*Describe como puede ser mejorado*

*Ej besvarat*

**BERÄTTA VAD SOM ÄR VIKTIGT ATT UTVECKLA NÄR VI BYGGER FLER BOSTÄDER...**  
*Cuéntenos que es importante a desarrollar cuando construyendo las nuevas viviendas*

**SKRIV EN KOMMENTAR**

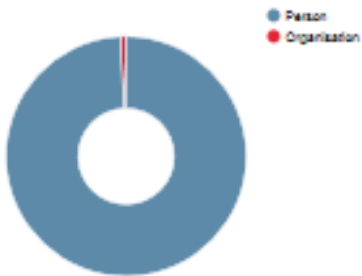
Un hombre (20-29 años) marca un lugar que le gusta, el bosque

**261**

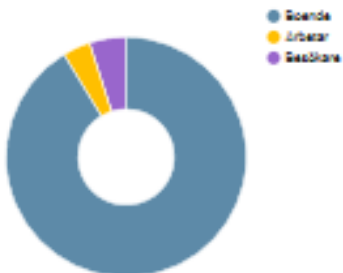
**94**    PLATSER    **167**

BÄSTA PLATSEN    FÖRBÄTTRA PLATSEN

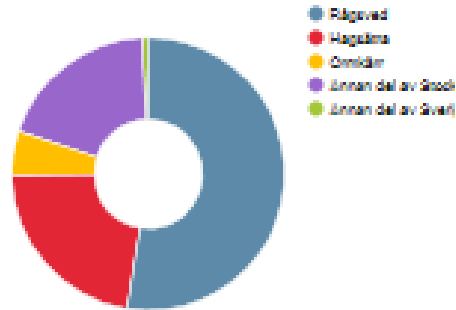
SYNPUNKTERNA REPRESENTERAR EN



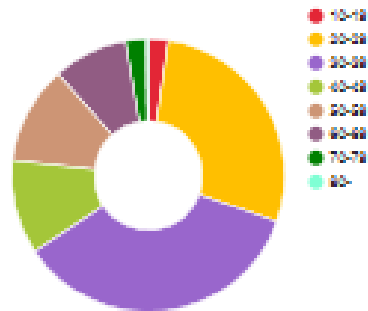
JAG ÄR \_\_\_\_\_ I HAGSÄTRA/RÅGSVED



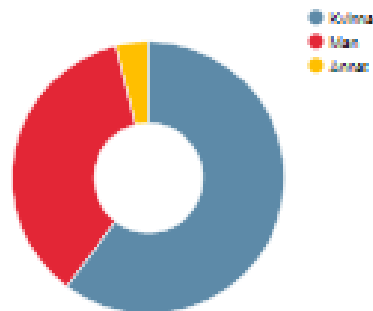
JAG BOR/ARBETAR I



ÅLDER



KÖN



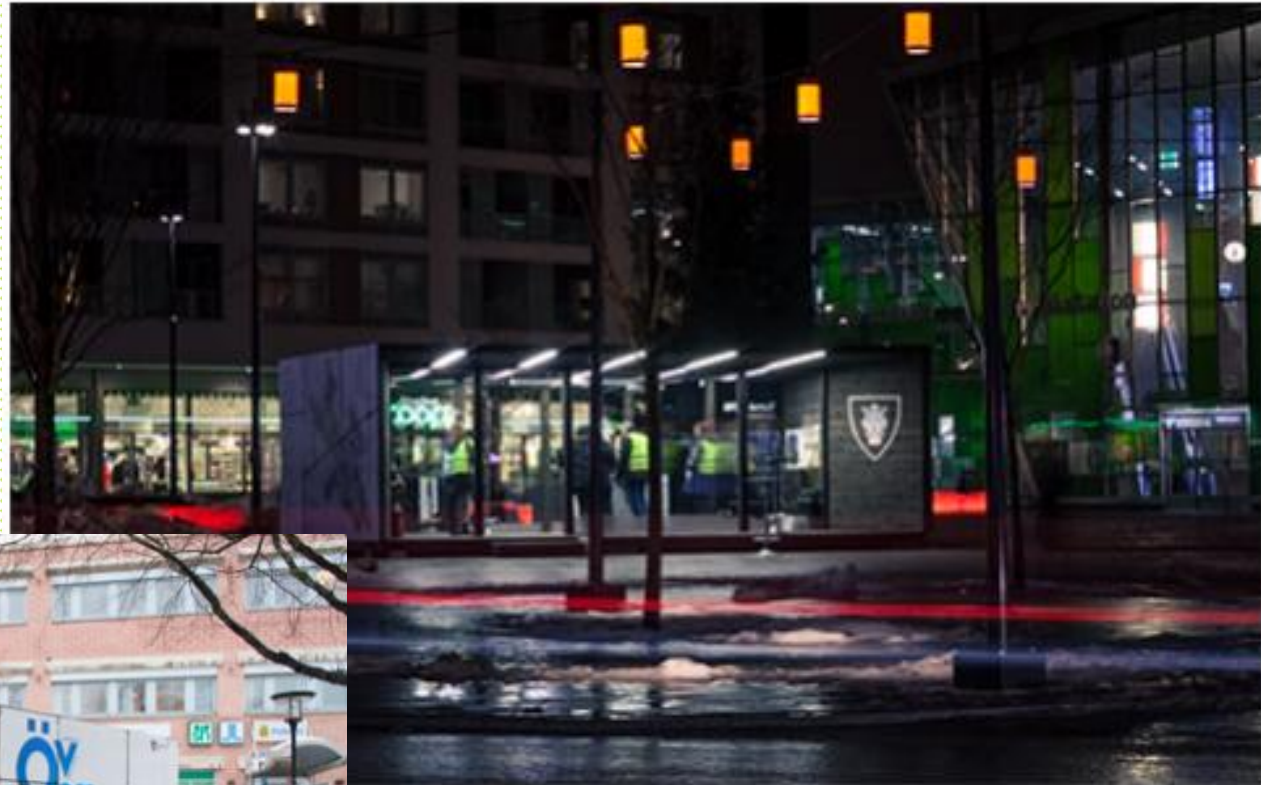
Estadística:

- ❖ Persona/organización
- ❖ Vive/trabaja/visita Hagsätra/Rågsved
- ❖ Edad 10-18/20-29/30-39/40-49/50-59/60-69/70-79/80-
- ❖ Genero

# CONSULTA DE UN NUEVO PLAN COMPRESIBLE



## *El pabillón de dialogo*



# CONSULTA DE UN NUEVO PLAN COMPRESIBLE



Stockholms  
stad

*En los centros comerciales*



# CONSULTA DE UN NUEVO PLAN COMPRESIBLE



Vad tycker du om stadsutvecklingen i Stockholm?

Stockholm växer och ska bli en tät, sammanhållen och klimatsmart stad. Tyck till här!

Skriv här

Ålder:

0-17

18-25

26-45

46-65

66+

Vill ej uppge

Kön:

Kvinna

Man

Annat

Skicka

Har du tyckt till om Stockholms framtid?

Det här har hittills kommit in:



29%

av inläggen handlar om bostäder



19%

av inläggen handlar om socialt sammanhängande stad



Bara 5%

av inläggen handlar om klimat och miljö

Vad tycker du är viktigt? Ta chansen att påverka!



26 - 45 år

är de flesta som skriver (29%), följt av gruppen 46-65 (23%)



19%

av inläggen handlar om trafik och mobilitet



13%

av inläggen handlar om en grön och vattennära stad



19%

av inläggen handlar specifikt om någon av Stockholms stadsdelar



8%

av inläggen handlar om kulturliv, idrott och rekreation

# CONSULTA DE UN NUEVO PLAN COMPRESIBLE



Stockholms  
stad



- ❖ Perspectivo de niños/as y adolescentes
- ❖ Talleres en 14 escuelas
- ❖ Como? 4 pasos *i)* Como funciona la planificación urbana?
  - ii)* La **convención** ONU, articulo 12 incluyendo los derechos de niños/as
  - iii)* *las cuatros metas con el plan*
  - iv)* la visión de los niños/as
- ❖ Retroalimentación

# APARTADÓ, COLOMBIA, TOUR DE SEGURIDAD



Áreas inseguras marcadas en rosado y las seguras en azul.



Una caminata fue llevada a cabo para identificar los puntos inseguros



En la ciudad de Apartadó en Colombia le pregunto a sus ciudadanos que depositen sus sueños y visiones para una futura Apartadó. Aquí una niña comparte su sueño.



# ¡Ayúdanos a mejorar la movilidad de Pitalito!

¡Comparte tus sueños y tus ideas! ¿Qué problemas identificas?

 Bicicleta	 Seguridad	 Parqueo	 Ruido y contaminación
 Espacios públicos	 Cultura ciudadana	 Movilidad del carro	 Transportes de mercancías
 Acceso para todos	 Transporte público	 Movilidad de motos	 ro

# ¡Ayúdanos a mejorar la movilidad de Pitalito!

¿En qué barrio vives?  
¿En qué te mueves?

- A pie
- En bici
- En moto
- En bus
- En taxi
- En carro



# RECUERDE!!!!

- Documentación – metodo, resultado, pero tambien aprendizajes y lecciones aprendidas de la metodologia
- Retroalimentación a los ciudadanos!

# PARTICIPACION CIUDADANA Y DIALOGO



# GROUP EXERCISE- COMMUNITY PARTICIPATION

- 1. What type of community participation methods are used in your municipality today? Give examples. Good and bad. Identify the level of participation (*information, consultation, participation identifying solutions or taking part in decisions*)?**
- 2. What would you say is difficult with community participation in your city?**